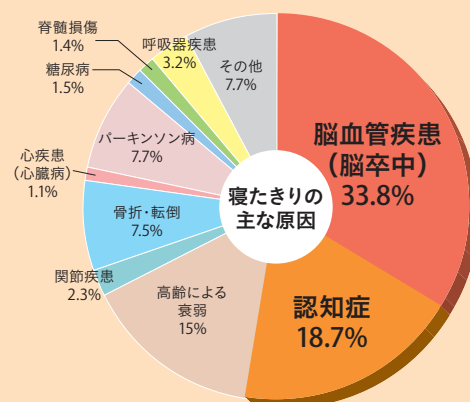


# 40代の3人に1人が 脳卒中予備軍。 倒れる前の「脳ドック」。

何の前触れもなく、突然襲ってくる脳卒中。重症化しやすく、寝たきりの原因No.1ともいわれています。全国で毎年約130万人の方が発症、そのうち10人に1人が亡くなり、8割の方が何らかの後遺症で日常生活に不自由を来しています。40歳は健康の折り返し地点。倒れる前に定期的な脳ドックをおすすめします。

福井県済生会病院の脳ドックが  
長寿県を支える!



## 1 安全・安心の検査

MR検査は、磁石の原理を用いた薬剤を使わない安全な検査です。高性能のMR装置だから精密に、そして検査時間も短くて済みます。



## 2 高い画像診断能力

最新鋭の装置で、画像診断専門の放射線科医と脳神経外科専門医がダブルチェック。高品質な検査と的確な診断が行えます。



## 4 脳神経外科専門医による詳細診断

経験豊富な脳神経外科専門医が詳しく診断。高精細な検査画像を見ながら、分かりやすく説明します。

## 3 日本脳ドック学会認定施設

脳ドックのガイドラインに準拠し、質の高い健診を実施している施設として、学会から認定されています。

「早期発見」だけではありません。  
脳動脈の変化をキャッチして、  
「予防」にも大きな効果を発揮します。



脳と全身の健康を  
きめ細やかにサポートします

### 1. 脳の病気を早期発見

脳腫瘍、かくれ脳梗塞、慢性硬膜下血腫、慢性虚血性病変などを早期に発見します。

### 2. くも膜下出血の予防

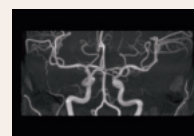
くも膜下出血は、脳動脈の壁にできた風船のような動脈瘤が破れて起こります。これを破れる前(未破裂動脈瘤)に発見して、予防につなげます。

### 3. 脳卒中の予防

エコーによる頸動脈の動脈硬化測定のほか、高血圧症、糖尿病などの脳卒中危険因子\*を早期に見つけ、その治療から脳卒中の予防につなげます。

## 検査の流れ

- 1 問診
- 2 採血・検尿
- 3 血圧・身体測定
- 4 心電図検査
- 5 MR検査
- 6 頸動脈エコー検査
- 7 記憶力・認知能力テスト
- 8 脳神経外科専門医から結果説明



このような方におすすめします

- 40歳以上の方
- 脳卒中危険因子\*をいくつかお持ちで、脳梗塞、脳出血が心配な方
- 血縁者に脳卒中の方がいる方

#### ■ 検査項目・料金

- ・MR検査 (MRI・MRA)
- ・頸動脈エコー検査
- ・心電図検査
- ・採血・検尿
- ・記憶力・認知能力テスト

完全  
予約制

49,500円

\*高血圧症、糖尿病、脂質異常症、不整脈、肥満、喫煙歴、動脈硬化など

## 脳ドックQ&A

### Q.MRIとMRAの違いは何ですか？

A. MRIは、MRを使って身体の立体的な構造を調べるもので、さまざまな脳の病気を発見します。MRAは、MRを使って血管の撮影を行い、動脈瘤などを発見します。いずれも放射線や薬剤を使わず、安全な検査です。

### Q.アートメイクをしていますが検査できますか？

A. 化粧落としで消えないような眉ずみ・アイライン、タトゥーなどは成分に金属色素が入っていると、MRIの強力な磁気に反応して、やけどのような状態を起こすことがあります。施術元の美容院、エステサロン等に成分の確認をお願いします。

### Q.脳ドックを受けると認知症かどうか分かりますか？

A. アルツハイマー型認知症などは、画像検査のみで診断するのではなく、記憶力のテストなどをあわせて行います。



社会福祉法人 済生会支部  
福井県済生会病院

お問い合わせ  
おんいのみなさん  
0120-291-373

健診センター

お問い合わせ時間  
[月～金] 8:30～17:00 (土・日・祝日を除く)

〒918-8503 福井県福井市和田中町舟橋7番地1  
TEL.0776-28-8513 FAX.0776-28-8520  
E-mail dock-mail@fukui.saiseikai.or.jp

[https://www.fukui-saiseikai.com/health\\_check/](https://www.fukui-saiseikai.com/health_check/)

完全予約制となっております。ご希望の日時がございましたら、お早めにご予約ください。