

## 必ずご確認ください

ご希望に合わせて人間ドックコースの  
変更、オプションの追加が可能です。この  
機会に、ご自身の健康への不安に合  
わせて是非ご検討ください。

2026年度

# 人間ドックコース オプションのご案内

Health Check-up / Option



社会福祉法人 福井県済生会支部  
福井県済生会病院

健診センター



社会福祉法人 福井県済生会支部  
福井県済生会病院

健診センター

ご不明な点はどんなことでもお気軽にご相談ください

 050-5526-1787 AI電話

福井県済生会病院健診センター

お問い合わせ時間 / 月曜日～金曜日8:00～20:00 (土・日・祝日を除く)  
メールアドレス / dock-mail@fukui.saiseikai.or.jp

## オプションのお申し込み方法



### オンライン申込み

いつでも、どこでもスマホからお申込み  
右のQRから申込みしてください



健康への何となくの不安。

あなたの不安に合わせて、人間ドックをカスタムメイド。

人間ドック P02  
+  
オプションドック P04  
+  
オプションメニュー P07

**お申込み済の方でもコース変更、オプション追加は可能です**

コースの変更をご希望の場合は、健診センターまでご相談ください。オプションを追加したい場合は、WEB、お電話、LINEにてお申込ください。

検査項目	生活習慣病(予防)健診	1日ドック ショートタイムドック	2日ドック ショートタイムドック+
健康診断 血液・尿・便・胸部レントゲン・心電図・ 血圧・身長・体重・視力聴力	●	●	●
胃部問診・内科診察(腹囲)	●	●	●
胃部検査(内視鏡またはX線)	●	●	●
便検査	●	●	●
肺機能検査	節目健診	●	●
腹部エコー検査	節目健診	●	●
眼底検査	節目健診	●	●
眼圧検査		●	●
血液・尿検査*		●	●
個別保健指導		●	●
昼食(生活習慣病予防メニュー)		●	●
結果説明		●	●
胸部C T検査(40歳以上)			●
糖負荷検査			●
耳鼻科専門医診察			●
泌尿器科専門医診察			●
生活習慣病集団セミナー			●
婦人科診察			●
乳房検査《X線(または乳房エコー)》			●
甲状腺ホルモン検査			なでしこ精査コース
骨密度検査			なでしこ精査コース
動脈硬化検査			なでしこ精査コース
脳ドック			なでしこ精査コース

\*肝臓・胆嚢・腎臓・膵臓・尿細菌・炎症反応・感染症系の検査が追加となります。

## 人間ドックコース

既にお申込みの方でもコース変更もできます

### 納得の 1日ドック

生活習慣病を総合的に  
チェックする検査内容です。

#### 1日ドックコース

男女共通 **47,850円**

充実した内容を日帰りで行います。総合的に生活習慣病をチェックした上で、専門スタッフが、食生活やライフスタイルの相談・指導を行います。

### 充実の 2日ドック

ゲスト感覚でリフレッシュしながら、  
全身を徹底的にチェックします。

#### 標準コース

40歳以上 男性 **68,750円**  
女性 **77,550円**  
39歳以下 男性 **55,550円**  
女性 **64,350円**

2日間の検査でお身体を徹底的にチェックします。リラックスしてお受けできるように、スタッフが行き届いたサービス・施設でお迎えます。

#### なでしこ精査コース

40歳以上 男性 **114,950円**  
女性 **124,850円**  
39歳以下 男性 **101,750円**  
女性 **111,650円**

標準コースに脳ドックと動脈硬化検査、甲状腺機能チェック、骨粗しょう症チェックを加えて、さらに充実した健診内容となっています。

### 時間短縮

検査を優先的に実施し待ち時間を短縮、また経鼻内視鏡で苦痛軽減が期待できます。

※ショートタイムドック、ショートタイムドックプラスはオプションの追加はできません

### ショートタイムドック

1日ドックと同様の検査項目となります

男女共通 **58,850円**

通常6時間かかる1日ドックを最短3時間で受診可能。検査を優先的に実施し、待ち時間を短縮することで、結果説明までスムーズに行います。

### プラス

### ショートタイムドック+

2日ドックと同様の検査項目となります

40歳以上 男性 **79,750円**  
女性 **88,550円**  
39歳以下 男性 **66,550円**  
女性 **75,350円**

ショートタイムドック+(プラス)なら、通常2日かかる2日ドックを1日で終わることができます。検査を優先的にを行い、待ち時間を短縮し結果説明まで行います。

### 極上の 3日ドック

がんや脳卒中、心臓疾患に関する検査を網羅する  
最上級コースです

#### 3日なでしこPET-CTがん プレミアムコース

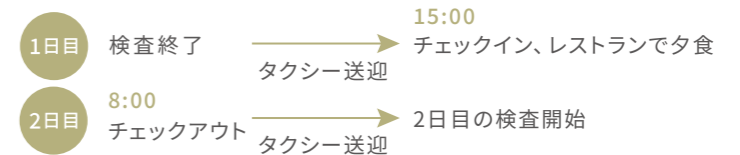
男性 **357,940円**  
女性 **367,840円**

早期発見はもちろん、予防にも力点を置いた充実した検査内容です。検査だけでなく、ゆったりとした時間の中で、健康管理・健康増進をじっくりと考える機会をご提供いたします。



対象 **3日ドック 2日ドック**

ホテルでゆったりと過ごす  
宿泊プラン



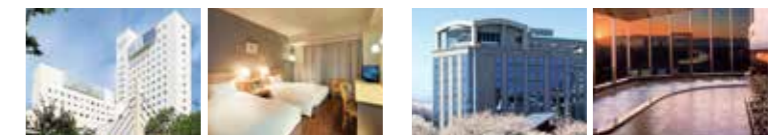
[宿泊先]

ホテルフジタ福井  
1泊 **9,200円(税込)**  
(送迎付き)

夕食あり

リバージュアケボノ  
1泊 **8,000円(税込)**  
(大浴場、送迎付き)

夕食なし



# オプションドック

オプションドックは、追加でお申込みいただけます

気になる! >>> 喫煙 飲酒 糖尿病 肥満 慢性肺炎 など

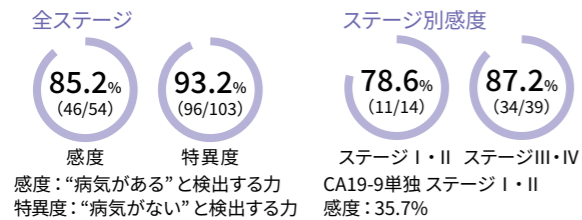
## mRNA検査で膵がん早期発見 膵がんドック

膵がんは自覚症状が乏しく早期発見が難しい疾患です。膵がんドックでは、mRNA検査やMRCP検査、腫瘍マーカーを組み合わせ、早期発見を目指します。

[ Aプラン ] mRNA検査(パンレグザ)、MRCP、腫瘍マーカー	100,650円
[ Bプラン ] mRNA検査(パンレグザ)、腫瘍マーカー	73,150円
[ Cプラン ] MRCP、腫瘍マーカー	45,650円

### 早期膵がんの感度(検出)は従来と比べ2倍以上

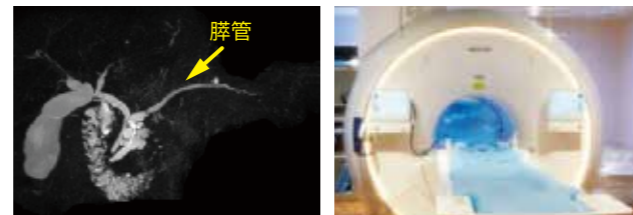
近年注目されているmRNA(メッセンジャー RNA)検査です。血液中の56遺伝子のmRNA発現パターンを数値化して、陽性・陰性を判定します。従来の腫瘍マーカー検査単独の場合に比べ、早期膵がんの検出率が2倍に高まります。



出典: Sakai, Y et al. Development of novel diagnostic system for pancreatic cancer including early stages, measuring mRNA of whole blood cells: Cancer Science 2019;110(4):1364-1388.  
出典2: パンレグザ添付文書

### 低侵襲の検査

MR胆管膵管撮影(MRCP)検査、mRNA検査:パンレグザ(採血)、腫瘍マーカー(採血)といった体への負担が少ない検査で早期発見につなげます。



### 新たな検査法で膵がん早期発見

近年あらゆる“がん”の診断において、“mRNA(メッセンジャーRNA)検査”が注目されています。膵がんにも特異的に発現する全血中のmRNAをリアルタイムPCR法で解析します。

遺伝子(56種)の mRNA発現パターンを数値化



### 被爆がない、苦痛の少ないMR胆管膵管撮影(MRCP)検査

膵がんの大部分は膵管に異常をきたします。MRCPで膵管の異常をとらえることにより膵がんの早期発見に繋がります。MRCPは被爆がなく、造影剤も使用しない負担の少ないMR検査です。

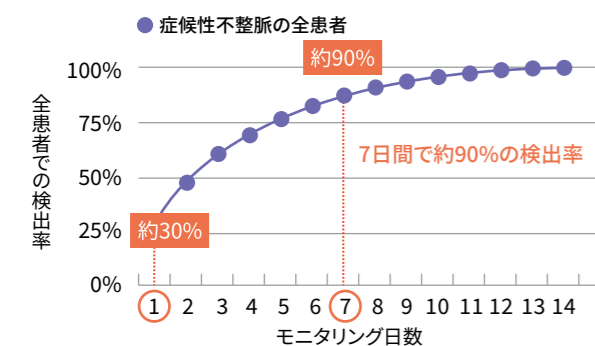


気になる! >>> 加齢 糖尿病 飲酒 高血圧 睡眠時無呼吸症候群 など

## 脳梗塞を引き起こす心房細動を早期発見 不整脈ドック

不整脈ドックでは、7日間の長時間心電計測で不整脈を確実に検出します。コードレス計測器を胸に装着し、日常生活を送りながら約70万回分の脈動を記録します。

[ 単独 ] 36,850円 [ 併用 ] 30,800円



安静時心電図では10秒間程度の記録のため、時々にはかかない不整脈の検出は難しいですが、この検査では7日間に出た不整脈について解析可能となります。

出典: Mintu P.Turakhia, et al. The American Journal of Cardiology. 2013; 112: 520-524. より作図

### 心房細動がある方は脳梗塞が約5倍、心不全が約4倍

心房細動は、心房が震えるようにけいれんし、脈が不規則になる不整脈の一種です。動悸や息切れ、倦怠感などの症状が現れることがあり、高齢化とともに患者数が増加しています。特に心房内で血液がよどみ血栓ができることで、脳梗塞を引き起こすリスクが高まるため、早期発見と適切な対策が重要です。

### 長時間計測で90%の検出率

長時間計測により不整脈の検出率が向上し、早期発見・早期治療につなげます。症候性不整脈の方のうち7日間計測で90%検出されます。発作性心房細動の検出も可能です。

### 検査期間も普段通り

長時間心電計は、3cm×10cmの絆創膏タイプのコードレス型機械です。装着したままシャワーや半身浴が可能で、普段通りの生活が過ごせます。

### 検査の流れ

- 1 問診
- 2 採血
- 3 心電図
- 4 動脈硬化検査
- 5 心臓エコー検査・長時間心電計装着・説明
- 6 7日間長時間心電計で計測
- 7 専門医結果説明



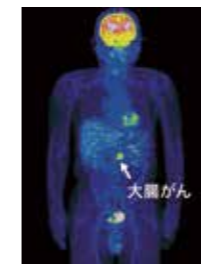
### より早く、より正確にがんを発見

## PET-CTがんドック

がんの存在を形態(形の異常)情報から捉えるCT。代謝(細胞活動)情報から捉えるPET。PET-CTは両者を組み合わせて、単独の検査では発見が難しいがんの早期発見に力を発揮します。

[ 単独 ] 149,050円 [ 併用 ] 138,270円

※所要時間は約6時間 ※後日、結果を説明します  
※胃部検査は特別価格8,800円で追加可能



### 全身をスクリーニング

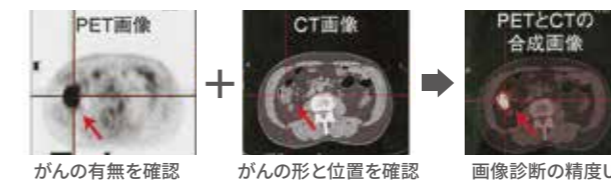
思わぬ部位のがん発見に有用です。

### 痛みは注射だけ

放射性検査薬(FDG)を投与しますが、薬剤によるアレルギーや副作用、放射線障害の心配はありません。

### 高い診断能力

PET装置とCT装置を一体化することで、検査時間の短縮と正確な診断が行えます。



気になる! >>> 40歳以上 便通 腹痛 喫煙 飲酒 肥満 など

## 大腸がんやポリープなどの早期発見に有効 大腸ドック

大腸のすべてを内視鏡で観察し、大腸がんや大腸ポリープ、大腸炎など、大腸疾患を調べる検査です。

### 大腸がんの早期発見でほぼ100%完治を期待

[ 全大腸内視鏡検査 ] 25,850円

気になる! >>> 40歳以上 血便 腹痛 高血圧 慢性心不全 大腸内視鏡検査が困難

## 内視鏡では見えにくいヒダの裏側まで精査 大腸CTドック

撮影した大腸の3次元画像を作成し、大腸のがんやポリープなどを診断します。痛みや辛さで内視鏡検査が困難な方や、多量の下剤服用に不安や抵抗がある方におすすめです。

### 大腸がんの早期発見でほぼ100%完治を期待

※後日、結果を説明します。 30,800円

※別途料金 約2,000円(検査食・専用水2本分)

気になる! >>> 喫煙 痰がからむ 咳が出る など

### 肺全域を詳しく検査、喫煙者に特におすすめ

## 肺ドック

通常の検査ではわかりにくい微小な肺がんの早期発見を目的としています。特に喫煙される方におすすめの検査です。

### 微小ながんを早期発見

[ 胸部CT、喀痰 ] 17,050円

気になる! >>> 消化器がん 時間がない 痛いのが嫌 など

### 採血だけで消化器のがんを発見

## マイクロアレイ血液検査

少量の採血だけで、消化器がんを発見できる検査です。血液ががん細胞に反応する状況を、遺伝子レベルでとらえることができます。

結果が出るまで5週間かかります。 73,150円

90%の高い感度  
消化器のがんに対して9割以上の高い感度(正しく判定できる率)を示しています。

### 同時検査が可能

胃がん、大腸がん、すい臓がん、胆道がんを一度の採血で検査できます。

### 採血のみで簡単

検査は負担も少なく1回の採血(5ml)のみ。体への負担が少ない簡単な検査です。

### 安心の検査方法

内視鏡や特殊な薬剤を使いません。X線による被ばくもありません。

## オプションドック

気になる! >>> 男性40歳以上 女性60歳以上  
 高血圧 脂質異常 肥満 喫煙 など

カテーテル検査なしで冠動脈の撮影が可能

### 心臓ドック

64列マルチスライスCTで、より早くより正確に心臓の冠動脈を撮影し、心筋梗塞などの早期発見を目的とした検査です。

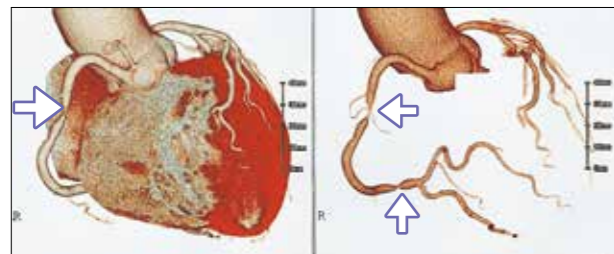
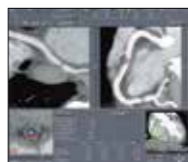
※後日、結果を説明します。

56,650円

- |      |                       |                   |
|------|-----------------------|-------------------|
| 検査項目 | ●心臓CT検査(64列マルチスライスCT) | ●動脈硬化検査(CAVI/ABI) |
|      | ●心臓エコー検査              | ●クレアチニン採血         |
|      | ●心電図検査                |                   |

3D画像で、より正確に

0.5mmスライス画像で細部までしっかり描出。3次元画像処理で見つけにくい病変も逃しません。



気になる! >>> 喫煙 高血圧 糖尿病  
 肥満 不整脈 など

MRIで安全に検査、症状がでる前に発見

### 脳ドック

働き盛りの世代を突然襲う脳血管の病気を見つける検査です。脳卒中の早期発見にも役立ちます。

[単独コース] 51,150円 [ドックと併用] 38,500円

- |      |                |           |
|------|----------------|-----------|
| 検査項目 | ●MR検査(MRI・MRA) | ●頸動脈エコー検査 |
|      | ●心電図検査         | ●採血+検尿    |
|      | ●記憶力+認知能力テスト   |           |

安全・安心の検査

MR検査は、磁石の原理を用いた薬剤を使わない安全な検査です。高性能のMR装置だから精密に、そして検査時間も短くできます。



ウーマンズルームで安心の検査を

### レディースドック

毎月第3木曜  
8人限定

忙しい女性の健康を守ります。いつまでも笑顔で、大切な存在であり続けてほしい…レディースドックは、あらゆる年代の女性の味方です。

29,150円

自覚症状が出る前に

年代に応じたリスクを想定して豊富なオプションを設けています。

自分の体をもみつめる

日本人女性の9人に1人が乳がんに。20代後半から子宮頸がんが急増します。

女性専用フロアで安心

女性専用フロアでゆったり。アロマトリートメントで、心身ともにリラックスしましょう。

基本コース アロマトリートメントと、お菓子・ドリンク付

- 身長、体重、BMI、問診、血液検査 ※1 ●乳がん検査 ※2
- 子宮頸がん検査 ●骨密度検査(DXA法) ●乳房についての個別相談

オプション検査

- 甲状腺(血液)検査 7,700円 ●HPV検査 4,950円
- 女性ホルモン検査 4,950円 ●カウンセリング※2 2,750円
- 動脈硬化検査 3,300円

※1 腫瘍マーカー(CA125)含む  
 ※2 マンモグラフィ2方向または乳房超音波検査  
 ※3 予約制。1回30分。

市町が発行する「がん検診受診券」などとの併用はできません



女性専用フロア「ウーマンズルーム」

## オプションメニュー

あなたの不安や気になる症状から

オプションメニューを自由に

お選びいただけます。

詳しくは

各種オプションドックについてのQ&Aなど詳しく紹介しています



気になる! >>> 脂肪肝 飲酒量が多い 糖尿病 など

### エラストグラフィ検査

3,300円



詳しくはこちら

肝臓の状態(硬さや脂肪量、繊維化)を数値で評価する検査です。



気になる! >>> 閉経後の女性 運動不足 喫煙 飲酒 など

### 骨密度検査

3,960円



詳しくはこちら

信頼性のあるDXA法を用いて検査し、「骨粗しょう症」の可能性がないか調べます。

### 眼科ドック

実施日に限定あり 12,650円

自分では気づくことのない、緑内障をはじめとする眼疾患の早期発見を目的としています。

### リポ蛋白(a)検査 [Lp(a)] <血液>

3,300円

通常の健診では見つけられない動脈硬化・心疾患・脳血管疾患の遺伝的リスクを把握できる検査です。

### 甲状腺検査<血液>

4,400円

種々の甲状腺疾患で異常を示す、下垂体-甲状腺系ホルモンや血中サイログロブリンを測定します。

### HIV(エイズ)検査<血液>

3,300円

エイズの原因ウイルスであるHIVに感染しているかどうかを調べる検査です。

### 前立腺がん(PSA)検査<血液>

1,980円

前立腺がんは高齢者に特有の疾患であるため、50歳以上の男性の方にお勧めの検査です。

継続した健康管理のための  
フォローアップ健診

5,500円



詳しくはこちら

保健指導の後も引き続き6カ月間のフォローアップを追加することができます。

### 子宮がん検診

細胞診検査だけでなく経膈エコー検査で、卵巣の病気も発見します。診察は婦人科専門医が行います。

### 子宮頸がん検査

3,850円

診察・経膈エコー検査と子宮頸部細胞診を行います。年1回の検査をお勧めします。

### 乳がん検診

乳がんを早期に発見します。検査は女性の放射線技師が担当します。

### マンモグラフィ検査 乳房エコー検査

2方向 6,600円 1方向 4,950円 6,600円

乳房専用のレントゲン装置で、乳腺組織内を撮影します。40歳以上の方にお勧めします。痛みがなく診断能力の高い超音波を使って乳房内を診断します。39歳以下の方にお勧めします。