

# がん健診の 最新・最強の選択肢 それがPET-CTです。

がん細胞は増殖が盛んで、正常細胞に比べ大量のブドウ糖を消費する性質があります。PET-CT検査ではこの性質を利用し、ブドウ糖に似た放射性検査薬剤 (FDG) を体内に注入します。検査薬剤が全身に行きわたるのを待って画像化すると、がん細胞にFDGが多く集まるため、がんの位置や広がりなどを早期に診断できます。

## PET-CTの3つの特徴



1回で  
ほぼ全身の  
がんを発見

副作用  
苦痛なし



### 1 全身をスクリーニング

従来は部位ごとにCTなどで検査しましたが、一度にほぼ全身を検査できます。思わぬ部位のがんの発見に有用です。当センターのPETによるがん発見率は1.1% (2004~12年)、全国平均は0.98%<sup>※</sup>で、いずれも一般的な人間ドックのがん発見率を大きく上回っています。

※2009年度FDG-PETがん検診アンケート調査の結果報告  
(臨床PET推進協議会)



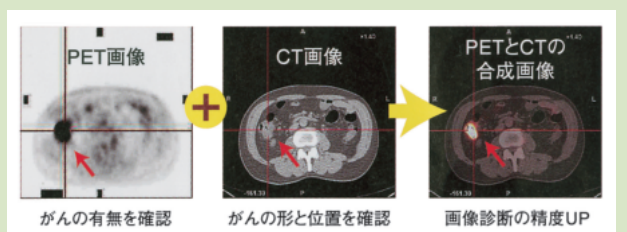
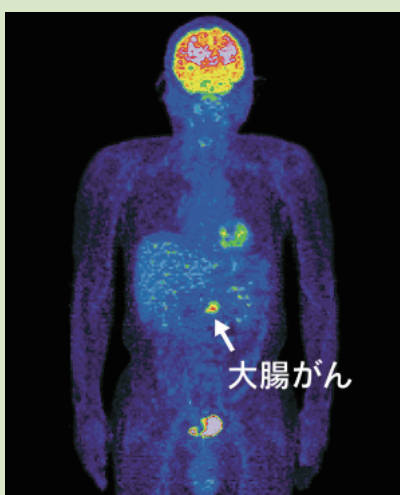
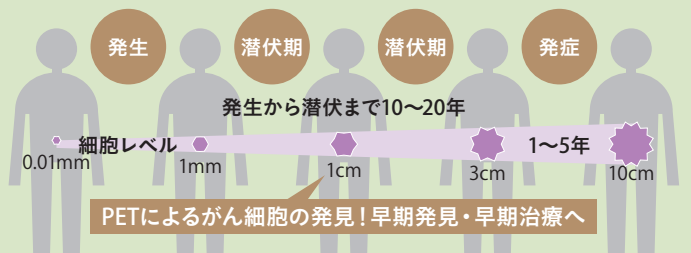
検査着のまま  
ベッドで60分

### 2 痛みは注射だけ

放射性検査薬 (FDG) を投与しますが、薬剤によるアレルギーや副作用、放射線障害の心配はありません。

### 3 高い診断能力

PET装置とCT装置を一体化することで、検査時間の短縮と正確な診断が行えます。



# 早期発見が何よりも近道。 PET-CTはがん医療の 頼もしい味方です。



## 最新のPET-CT装置を導入!

GE社製DiscoveryPET/CT610を2014年より導入しました。従来のPET-CT装置に比べ精度が大幅に向上し、より質の高い検査が可能になりました。

## PET-CTがん健診コース

気になる部位や目的に合わせた健診コースをご用意。MRI・内視鏡などを組み合わせ、より念入りながんを早期発見いたします。

完全  
予約制  
結果説明後日

### ① 3日なでしこPET-CTがん プレミアムコース

美と健康の  
アロマエステ付き /  
男性 367,400円、女性 377,300円  
がんや脳卒中、心臓疾患、生活習慣病など、すべての検査を網羅している最上級の健診コースです。

### ② 2日なでしこPET-CTがんコース

男性 258,500円、女性 261,800円  
2日なでしこ精査コースに、PET-CT検査、腫瘍マーカーを含んだスペシャルコースです。

### ③ PET-CTがんコース (所要時間 約7時間) 156,200円

日帰りながんを複合的に調べます。腹部エコー検査、胃部内視鏡検査などを組み合わせ、正確に診断します。

### ④ 胃部内視鏡+PET-CTコース (所要時間 約5時間) 99,000円

PET-CTと胃部内視鏡検査を組み合わせることで、胃がんをしっかりと発見できます。

### ⑤ 脳ドック+PET-CTコース (所要時間 約7時間) 148,500円

PET-CTと脳ドック、胃部内視鏡検査を組み合わせることで、脳卒中、胃がんをしっかりと発見できます。

④⑤をお選びの場合、オプションで腫瘍マーカーセットが男性11,800円、女性12,100円で追加できます。

## PET-CTによる がん検査の流れ



- 1 検査前5時間は絶飲食** (但し水は可)  
検査5時間前までに軽いお食事をお済ませください。  
(腹7分目程度のお食事が目安です)
- 2 検査薬 (FDG) を静脈へ注射**  
陽電子を放出するブドウ糖に似た検査薬です。
- 3 体内に薬剤が広がるまで  
お待ちいただきます** (休憩約60分)  
糖代謝が盛んなところに検査薬 (FDG) が集積します。
- 4 PET-CT装置での撮影** (20~30分)  
検査薬 (FDG) が出す微量の放射線を検出・画像化。
- 5 休憩** (30~40分)
- 6 PET-CT装置での撮影** (約10分)  
検査精度を上げるために2回目の撮影を行い、検査終了となります。体内の検査薬 (FDG) は翌日までにほとんど排泄されます。
- 7 結果説明** (後日)



## PET-CT検査の限界

### Q. PET-CTですべてのがんを発見できますか?

A. PET-CTは全身の糖代謝をみることでがんを発見できる画期的な検査法ですが、必ずしもすべてのがんを発見できるわけではありません。1cm未満の小さながんや、ブドウ糖をあまり取り込まないがん(スキルス胃がん、肝細胞がん、前立腺がん)、正常でも薬が強く集まる臓器にできるがん(脳腫瘍、膀胱がん)などはPET-CTで検出できないことがあります。当健診センターではPET-CTの弱点を補う他の検査(胃内視鏡、超音波、MRI、マンモグラフィ、腫瘍マーカーなど)を組み合わせることで、より精度の高いPET-CTがん健診を行うことができます。

## お得な割引制度もあります! 詳しくは健診センターまでお問い合わせください。

- 夫婦割引**
  - ・PET-CTコース お一人様 5,000円OFF
  - ・PET-CTがんコース お一人様 10,000円OFF
- 回数割引**
  - ・3回以上受診の方 9,020円OFF
  - ※夫婦割引との併用はできません。
- 積み立て割引**
  - ・各種コース10回積立 3,000円~6,000円OFF
  - ※その他割引との併用はできません。



社会福祉法人 福井済生会支部  
福井県済生会病院

健診センター

お問い合わせ 0120-291-373

お問い合わせ時間 [月~金] 8:30~17:00 (土・日・祝日を除く)

〒918-8503 福井県福井市和田中町舟橋7番地1

TEL.0776-28-8513 FAX.0776-28-8520

E-mail dock-mail@fukui.saiseikai.or.jp

https://www.fukui-saiseikai.com/health\_check/

完全予約制となっております。ご希望の日時がございましたら、お早めにご予約ください。